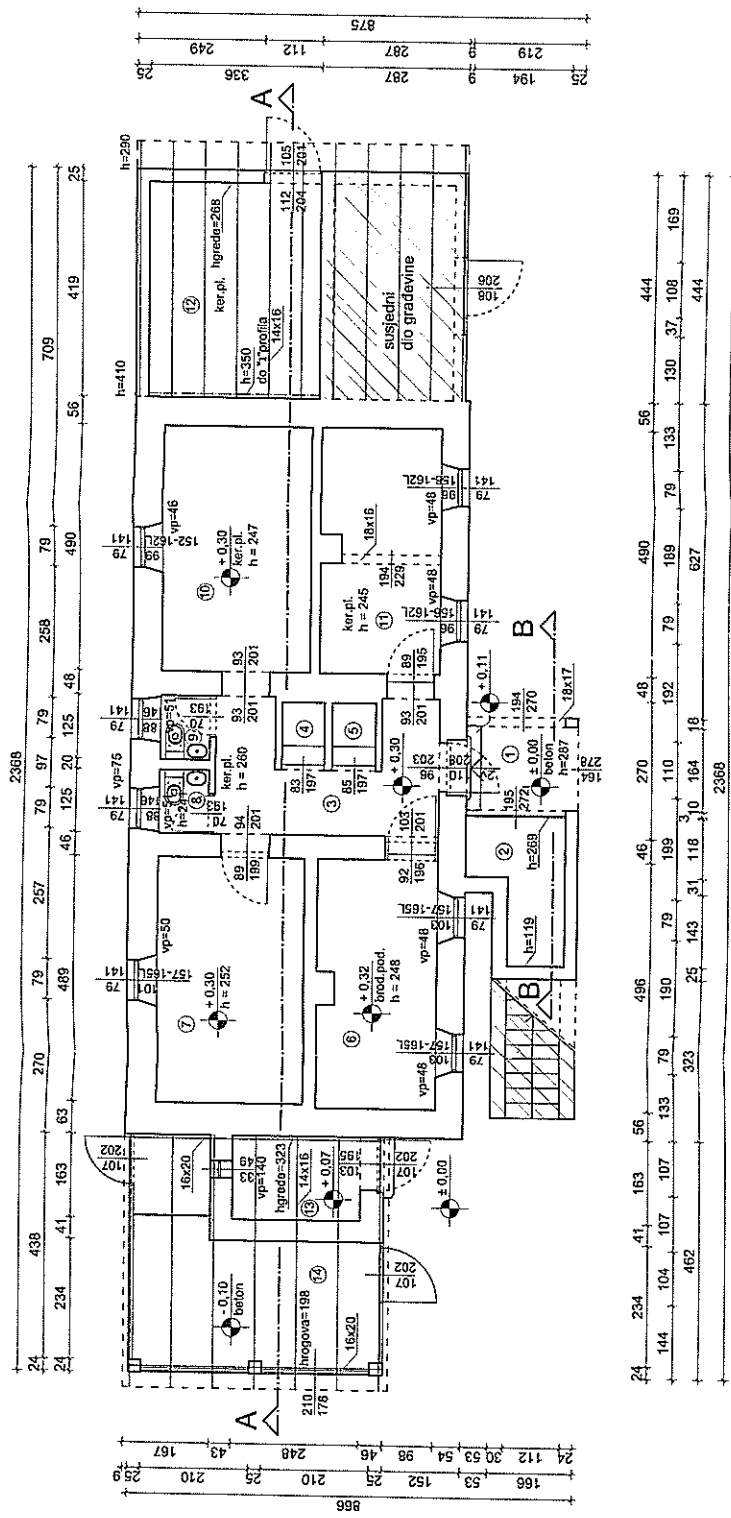


TLOCRT PRIZEMLJA  
M 1:100



Neto površine:

- 1 natkrivni ulaz 4,10 m<sup>2</sup>
- 2 spremište 4,20 m<sup>2</sup>
- 3 hodnik 8,80 m<sup>2</sup>
- 4 tuš 1,10 m<sup>2</sup>
- 5 tuš 1,10 m<sup>2</sup>
- 6 ured 11,30 m<sup>2</sup>
- 7 spremište 14,00 m<sup>2</sup>
- 8 sanitarni čvor - ženski 1,20 m<sup>2</sup>
- 9 sanitarni čvor - muški 1,20 m<sup>2</sup>
- 10 spremište 14,60 m<sup>2</sup>
- 11 spremište 11,30 m<sup>2</sup>
- 12 punionica boca 14,00 m<sup>2</sup>
- 13 spremište 4,00 m<sup>2</sup>
- 14 spremište 15,00 m<sup>2</sup>

**Ukupna neto površina predmetnog dijela građevine 105,90 m<sup>2</sup>**