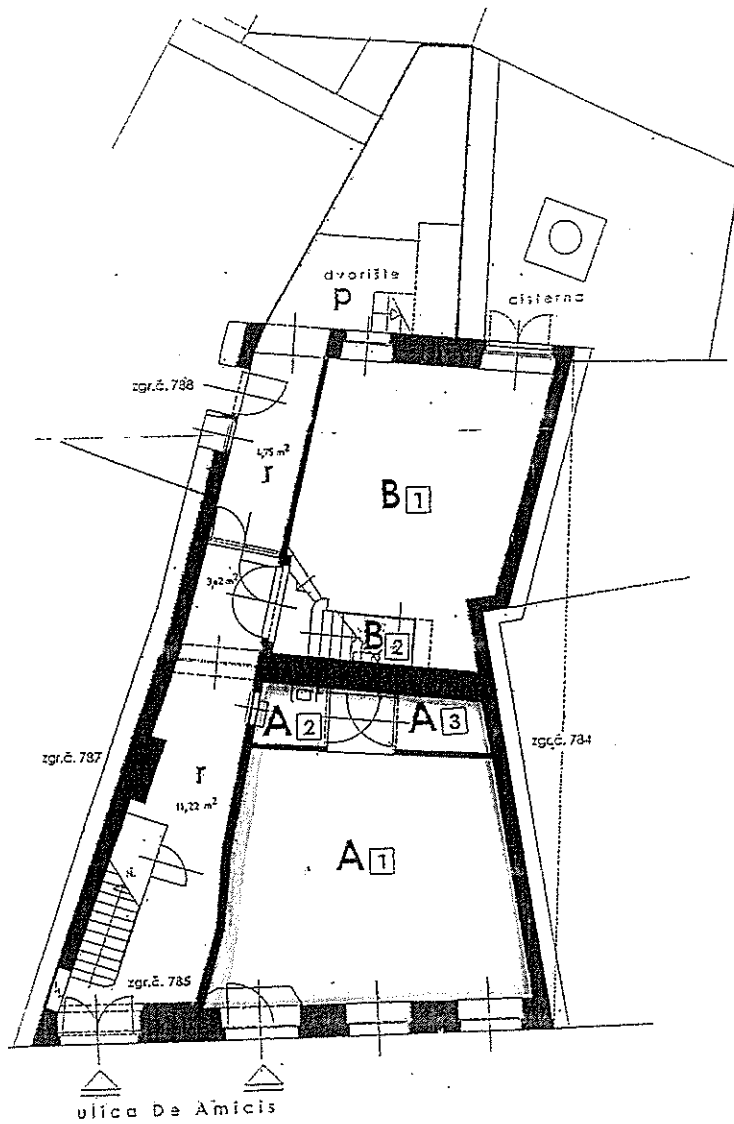


PRIZEMLJE

mjerilo 1:140



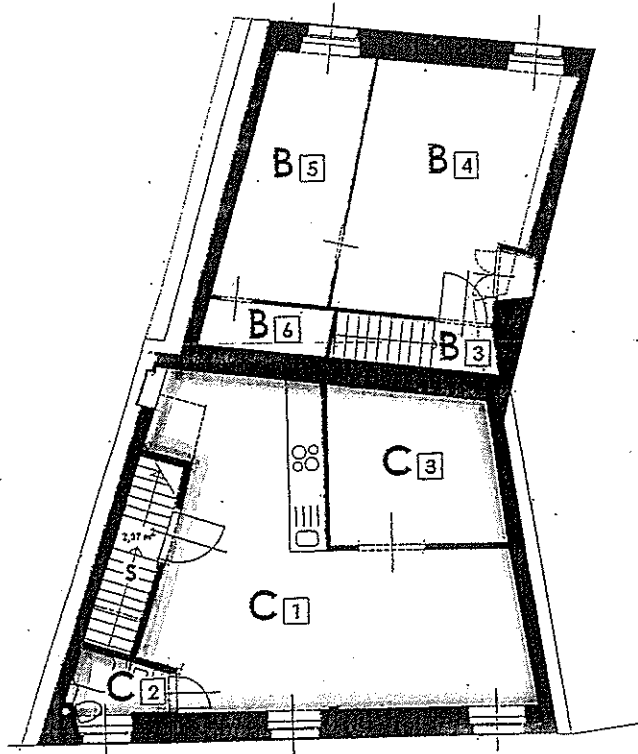
A	
1	POSLOVNI PROSTOR P= 27,10 m ²
2	SANITARNI ČVOR. P= 1,30 m ²
3	SPREMIŠTE P= 1,60 m ²
ukupno: P= 30,00 m ²	

B	
1	KONOBA P= 20,20 m ²
2	SANITARNI ČVOR P= 1,10 m ²
ukupno: P= 21,30 m ²	

ZAJEDNIČKI DIJELOVI ZORADE:	
p	dvoriste
r	ulazni predprostor-hodnik

I KAT

mjerilo 1:140



B	
3	ULAZNI PREDPROSTOR sa stubištem P= 2,60 m ²
4	SPREMIŠTE P= 16,50 m ²
5	SPREMIŠTE P= 9,50 m ²
6	SPREMIŠTE P= 2,00 m ²
ukupno: P= 30,60 m ²	

C	
stambeni prostor :	
1	DNEVNI BORAVAK sa kuhinjom i blagovanjem P= 29,70 m ²
2	SOBA P= 8,70 m ²
3	SPREMIŠTE P= 2,00 m ²
ukupno: P= 40,40 m ²	

ZAJEDNIČKI DIJELOVI ZGRADE:	
s	stubište sa podestom

REPUBLIKA HRVATSKA, ISTARSKA ŽUPANIJA, GRAD ROVINJ

CJELINA	ROVINJ	ULICA I KBR.	
OBJEKT	STAMBENO-POSLOVNI	Ulica	De Amicis 10
INVENTARSKI BROJ	Blok B-27	KAT. ČEST.	785 i 788 (zgr.)



VALORIZACIJA	SPOMENIČKA VRIJEDNOST		VRIJEME IZGRADNJE	krajem 18. st. uz kasnije preinake	
	VIŠA AMBIJENTALNA VRIJEDNOST			REŽIM ZAŠTITE	I. KATEGORIJA
	AMBIJENTALNA VRIJEDNOST	•	II. KATEGORIJA		
	UKLOPLJENO U AMBIJENT		III. KATEGORIJA		•
	NEUKLOPLJENO		IV. KATEGORIJA		
	BEZ KONZ. INTERESA				
KONZERVATORSKO STANJE	DOBRO	•	KATNOST	P+3+ptk, dvorišni P+1	
	SREDNJE		TIP KROVA	dvostrešni, dograđena krovna kućica	
	LOŠE		KROVNI POKROV	kanalica	

OPIS

Objekt u nizu, trapeznog tlocrta orijentiran je isključivo na ulicu. Na dvorišnoj strani izgrađeno do visine P+1. Tradicionalna građevina, bez specifičnih arhitektonskih obilježja, s otvorima uokvirenim kamenim okvirima, s istaknutim klupčicama na uličnom pročelju-samo u dvije krajnje osi. U prizemlju su zbog lokala probijeni novi otvori. Glavni ulaz iz ulice De Amicis, gdje je i lokal. Objekt je obnovljen, ali djelomično na, nivou prizemlja, zbog lokala, a gornji dio je bojan. Nadogradnja potkrovlja je recentna. Pročelje je bilo žbukano finom žbukom, a zaključeno vijencem položenim na drvene profilirane konzole. Stolarija je drvena, neujednačenog oblika. Iznad kompletnog prizemlja, kao i prozora I kata montirane limene okapnice (krovići).

Prijedlog:

- obnavljati uz poštivanje gabarita i izvornih formata i materijala, a sukladno dokumentaciji odobrenoj od strane konzervatorske službe,
- prilikom izvođenja zemljanih radova osigurati arheološki nadzor,
- objekt je potrebno cjelovito ožbukati. Prilikom rekonstrukcije pročelja žbukati fino zaribanom vapnenom žbukom i bojati mineralnom upojnom ili silikatnom bojom neutralnih, zemljanih tonova; prilikom žbukanja pratiti neravnine zida; žbuka mora biti nanosena tanko, ne smije prelaziti okvire prozora i vrata,
- staviti drvenu stolariju na sve otvore, stolarija mora biti od punog drva, usklađena po obradi i boji,
- ukloniti reklame i satelitsku antenu, kao i krovnu dogradnju (ili redizajnirati),
- sve instalacije riješiti podzemno i podžbukno,
- uređenje i opremanje ugostiteljske terase na javnoj površini izvesti sukladno poglavlju 3.1. ove podloge.

