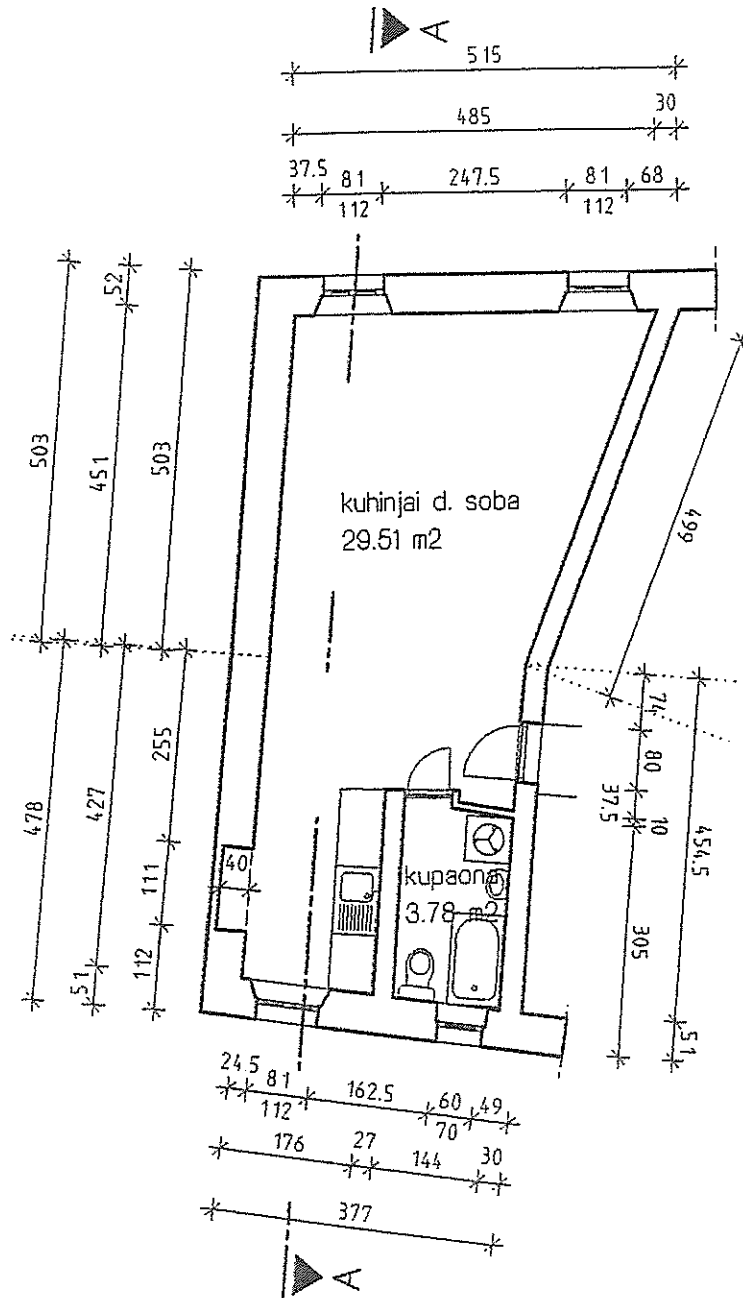


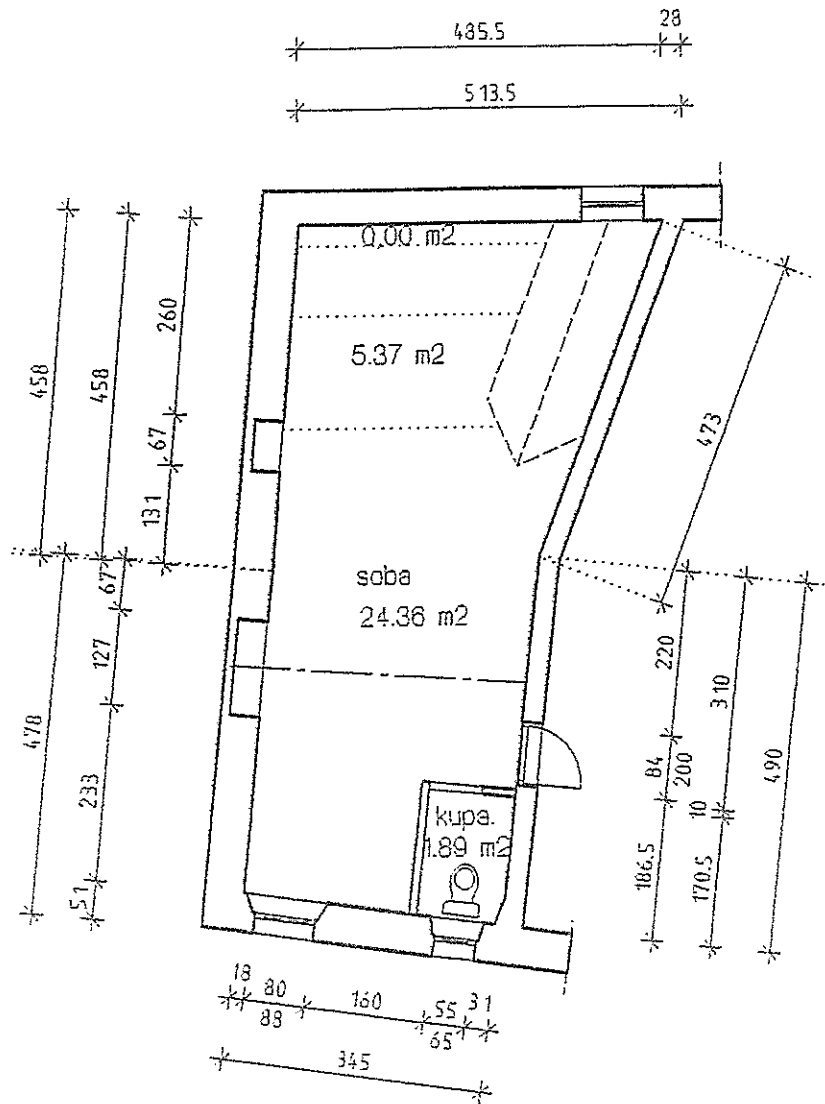
TLOCRT TREĆEG KATA  
 snimak postojećeg stanja  
 M 1:100  
 P = 33,29 m<sup>2</sup>



TLOCRT POTKROVLJA  
snimak postojećeg stanja

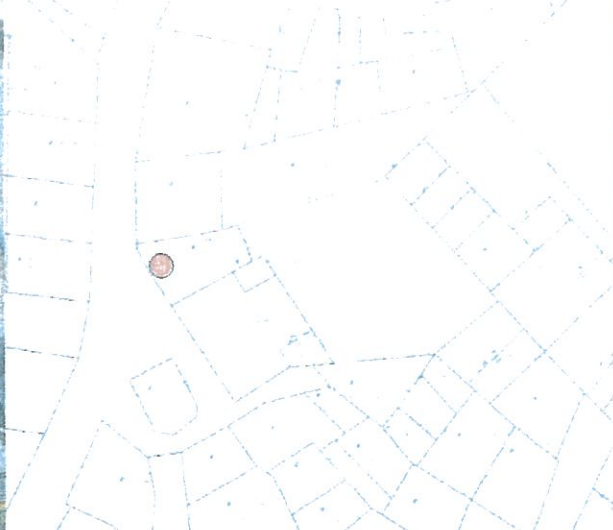
M 1:100

P = 31,62 m<sup>2</sup>



REPUBLIKA HRVATSKA, ISTARSKA ŽUPANIJA, GRAD ROVINJ

CJELINA	ROVINJ	ULICA I KBR.	
OBJEKT	STAMBENO-POSLOVNI	Ulica	A. Ferri 21
INVENTARSKI BROJ	Blok E- 16	KAT. ČEST.	718/2 (zgr.)



VALORIZACIJA	SPOMENIČKA VRIJEDNOST		VRIJEME IZGRADNJE	18. st. uz kasnije pregradnje	
	VIŠAAMBIJENTALNA VRIJEDNOST			REŽIM ZAŠTITE	I. KATEGORIJA
	AMBIJENTALNA VRIJEDNOST	•	II. KATEGORIJA		
	UKLOPLJENO U AMBIJENT		III. KATEGORIJA		•
	NEUKLOPLJENO		IV. KATEGORIJA		
	BEZ KONZ. INTERESA				
KONZERVATORSKO STANJE	DOBRO		KATNOST	P+3	
	SREDNJE	•	TIP KROVA	dvostrušni, krovna kućica	
	LOŠE		KROVNI POKROV	kanalica	

OPIS

Objekt izduženog trapeznog tlocrta orijentiran je prema J-Z strani, Poljani sv. Duha. Ranije bio dio cjelovite (izvorne) čestice na k.č. 719. Ima jedno pročelje prema ulici, a drugo (uže) dvorišno na kojem nema izlaza. Oba pročelja su neuređena, osim djelomičnog krpanje na prizemnoj etaži, gdje je poslovni prostor.

Tradicionalna građevina, vrlo pravilnog formata, bez specifičnih arhitektonskih obilježja, s otvorima uokvirenim kamenim ertama, a koji su raspoređeni na glavnom pročelju u 2 osi, s time da je prozor na I katu pretvoren u mali prozor. U prizemlju je lokal koji koristi prostor ispred za reklame, ali na potpuno neadekvatan način.

Oba pročelja su zaključena jednostavnim vijencem na drvenim konzolama. Stolarija je drvena, neujednačene boje.

Prijedlog:

- obnavljati uz poštivanje gabarita i izvornih formata i materijala, a sukladno dokumentaciji odobrenoj od strane konzervatorske službe,
- prilikom izvođenja zemljanih radova osigurati arheološki nadzor,
- potrebno je cjelovito ožbukati pročelja. Prilikom rekonstrukcije pročelja žbukati fino zaribanom vapnenom žbukom i bojati mineralno upojnom ili silikatnom bojom neutralnih, zemljanih tonova; prilikom žbukanja pratiti neravnine zida; žbuka mora biti nanesena tanko, ne smije prelaziti okvire prozora i vrata,
- ukloniti satelitsku antenu sa pročelja,
- preurediti prozor na I katu, kao i otvor lokala u prizemlju,
- staviti stolariju od punog drva, te je uskladiti po obradi i boji.
- sve instalacije riješiti podzemno i podžbukno

